

HOWTO : Configurer FileZilla sous Windows™ pour un serveur FTP over SSL

1. Installation du client

L'installation est une installation basique de logiciel. Rien de bien compliqué ici :o)

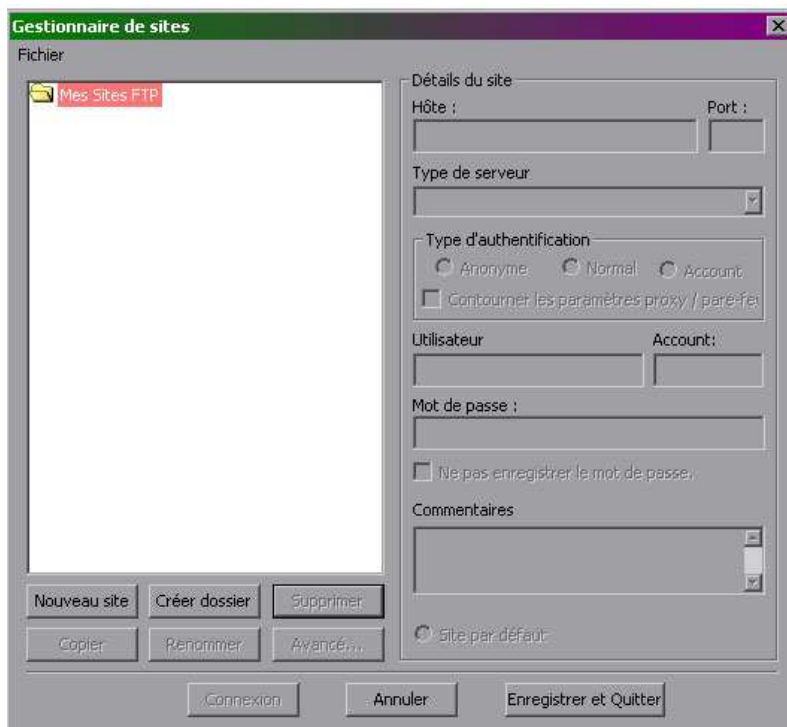
2. Création d'un nouveau site

Ici nous allons voir comment créer un nouveau site avec FileZilla, et de lui préciser qu'il doit utiliser un cryptage SSL pour la connexion.

Cliquez comme montré ci-dessous :



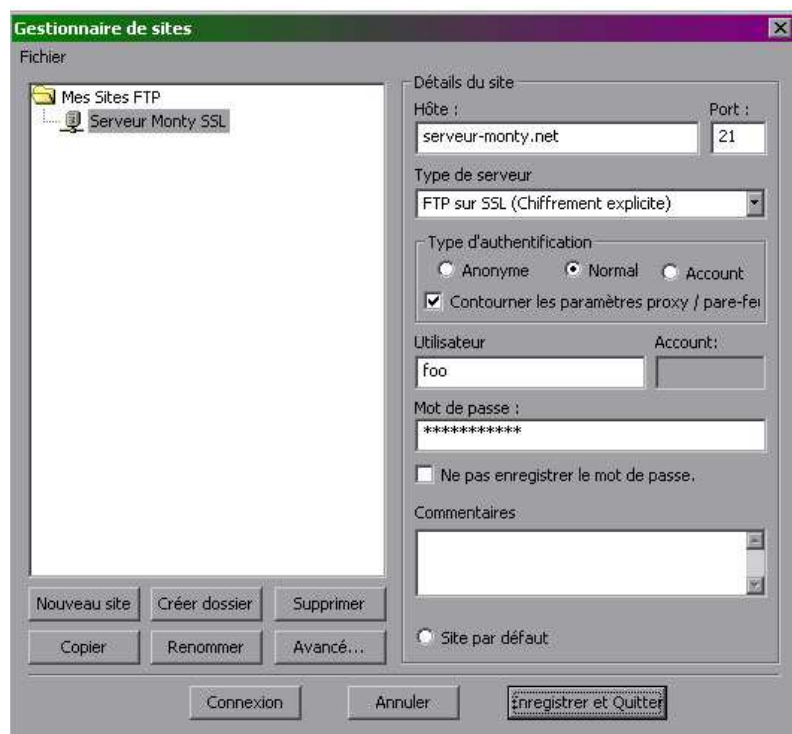
Dans la fenêtre suivante, cliquer sur `Nouveau Site`



Une fois que vous avez cliqué sur le bouton `Nouveau Site`, saisissez un nom pour identifier le site. Dans la partie de droite remplissez les cases comme suit :

- Hôte : **serveur-monty.net**
- Type de Serveur : **FTP sur SSL (Chiffrement explicite)**
- Type d'authentification : **Normal**
- Cocher `Contourner les paramètres de proxy /Pare Feu`
- Puis saisissez votre **login** et votre **mot de passe**

Vous devez vous retrouver avec une configuration semblable, à celle ci-dessous (mise à part votre identifiant et mot de passe)



Finalisé en cliquant sur `Enregistrer et Quitter`

3. Peaufinage de la configuration

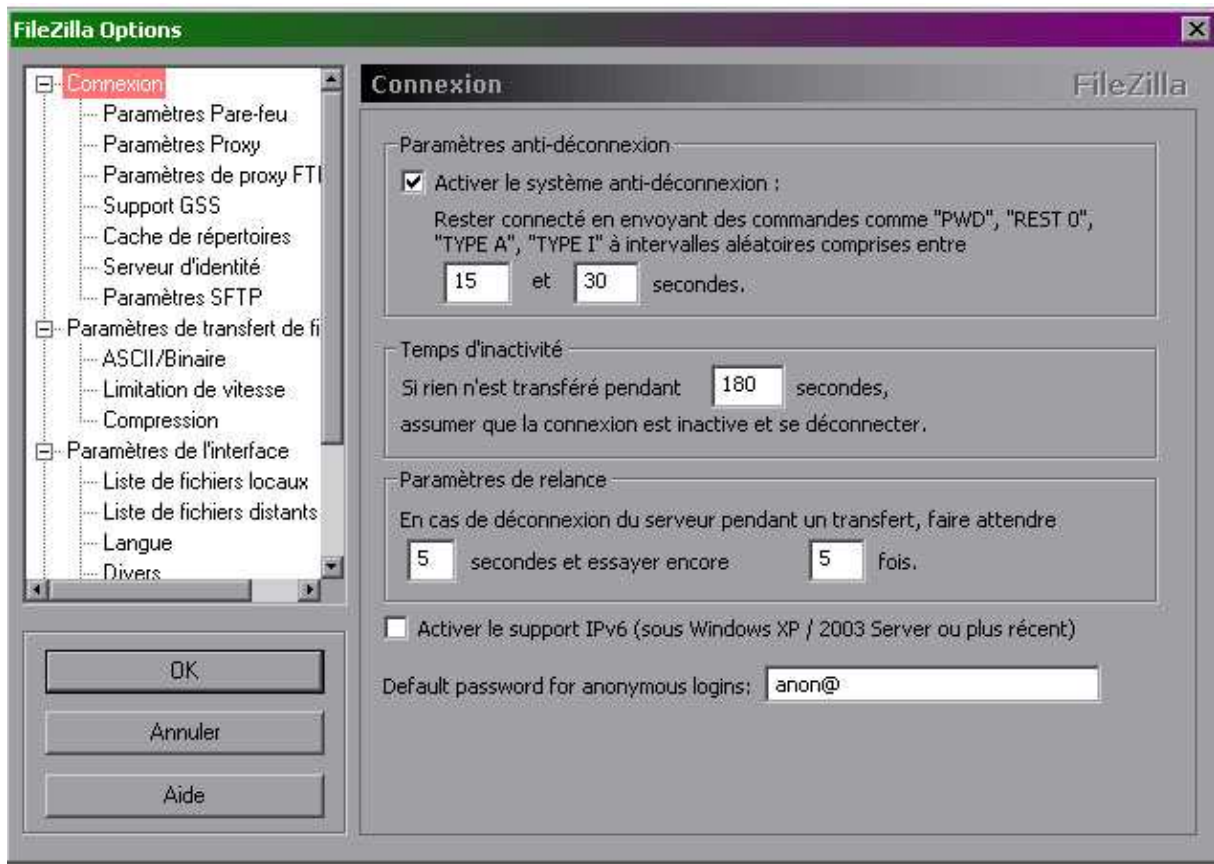
Le protocole SSL, lorsqu'il est couplé au FTP, ralenti quelque peu les transferts. Cela est très visible lors du listage de votre répertoire distant. Par défaut le timeout de Filezilla est réglé sur 30 sec. Ce qui est un peu juste dans la majorité des cas.

Nous allons donc augmenter ce temps pour être sûr de se connecter.

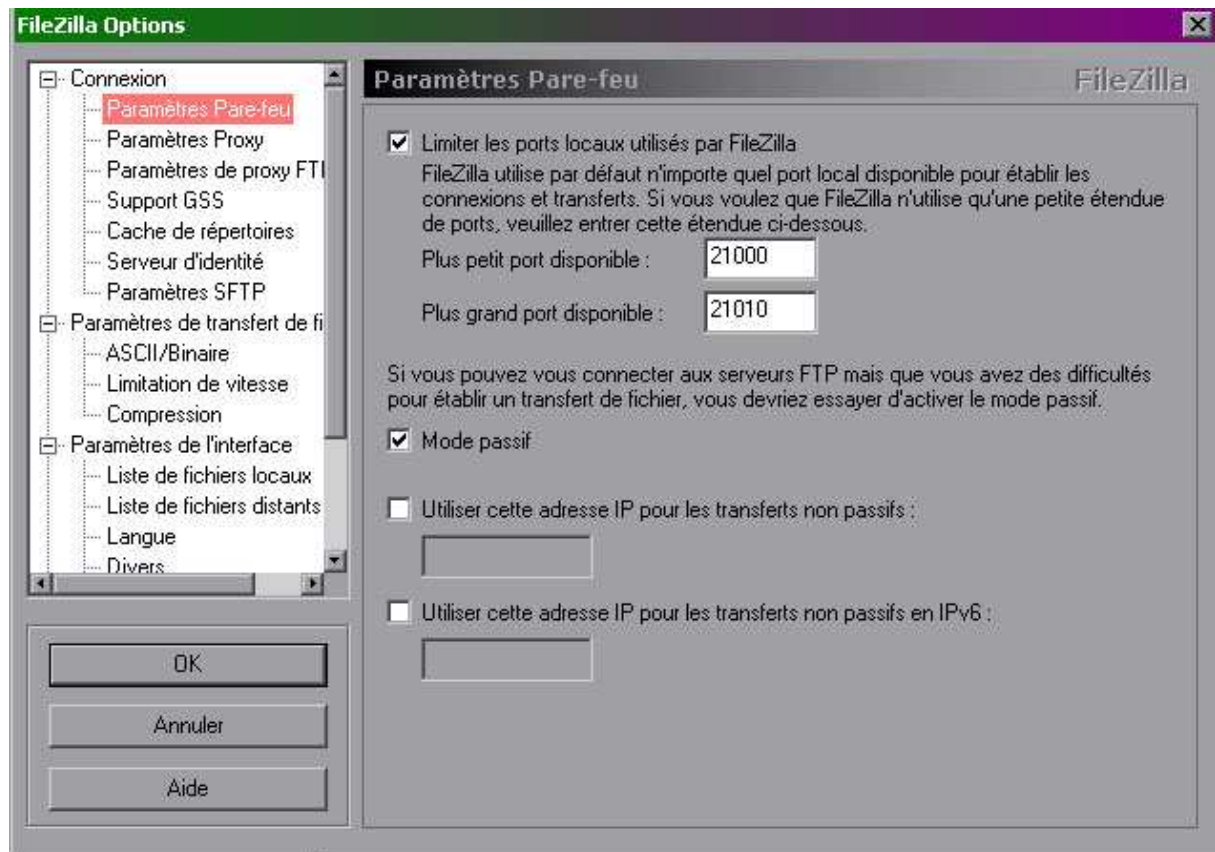
Cliquer sur :



Dans la fenêtre suivante, mettre la case `Temps d'inactivité` à 180



Enfin, paramétrer les options de Firewall comme suit :



Puis cliquer sur OK

4. Lancer la connexion

Désormais, nous pouvons lancer notre connexion.

Cliquer ici :



La connexion se lance, et le certificat SSL apparaît. Accepter le. Il est possible que le listage du répertoire soit lent selon la bande passante libre. Mais une connexion plus rapide devrait très vite arriver avec le dégroupage de ma ligne DSL.

